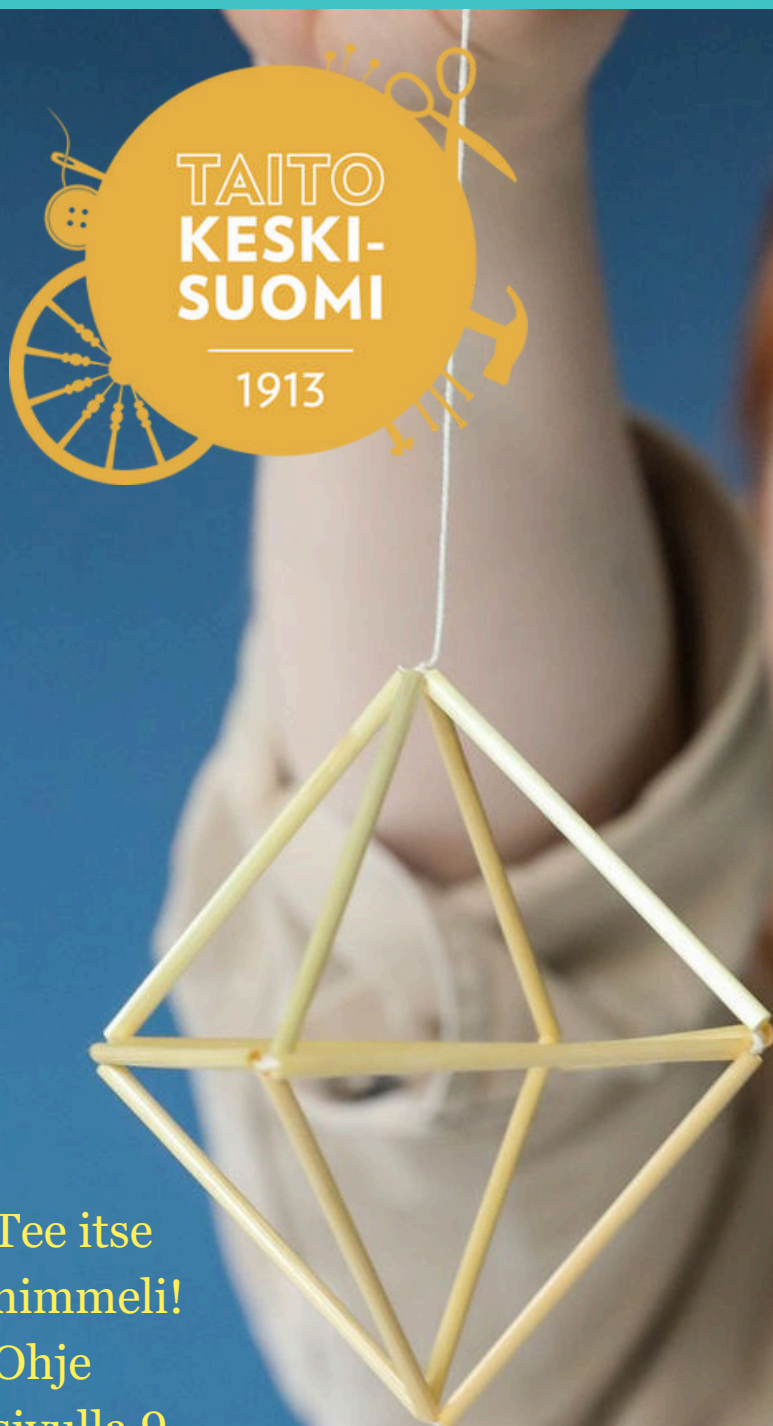


Taito KESKI-SUOMI UUTISKIRJE

JOUTSA - JYVÄSKYLÄ - SAARIJÄRVI

JOULUKUU, 2024



Tee itse
himmeli!
Ohje
sivulla 9

JOULUN TAIKAA

Tästä numerosta löydät toiminnanjohtajan tervehdyksen, III-vuotisjuhlan kuulumisia, jouluisia menovinkkejä ja kivaa tekemistä juuri Sinulle! Lue ilolla, säilytä ja vinkkaa kivoista tekemisistä myös ystäväillesi!



KIIITOS KÄSITYÖN YSTÄVÄT!

Saimme parhaan kiitoksen järjestelyistä III-vuotisjuhlatapahtumassa; olitte runsaslukuisesti paikalla ja verstasmyyjäisten pöydiltä hankittiin paljon tuotteita omaan käyttöön ja lahjaksi. Tapahtumamme oli mutkaton ja sen pääosassa olivat toinen toistaan upeammat käsityöt ja käsityöntaiteijat.

Itseäni sävähdytti nähdä juhlatapahtumassa esillä kolme hienoa keskisuomalaista kansallispukua; kokonaan tarkastetut Keski-Suomen ja Vanhan Korpilahden puvut ja osin tarkastettu Laukaan puku. Ne herättivätkin paljon keskustelua käsityötaidoista ja perinteestä sekä kansallispukujen käytöstä.

Keskisuomalaisen käsityön juhlapäivänä minäkin valitsin asukseni itse tekemäni Tuuterin kansallispuvun. Samalla surin keskeneräisenä tekijäänsä odottavaa Keski-Suomen pukuani. Löytyisiköhän Jyväskylän taitokeskukselle ryhmä kansallispukuharrastajia, joilla olisi oma projekti samassa mallissa. Yhdessä olisi niin paljon kivampaa.

Vuoden **2025 käsityötekniikka on korjaaminen ja kunnostaminen**. Tärkeä aihe, joka ansaitsee teemavuotensa. Mekin haluamme olla entistä enemmän mukana kestävän kuluttamisen edistämisessä, jossa osataan ja halutaan korjata! Se näkyy tulevassa kurssitarjonnassamme; entisöintiä, verhoilua, räsymattoja jne.

On hyvä viedä tätä ajatusta eteenpäin koko Taito-järjestön voimin.

Toivotan kaikille rauhallista joulua ja onnellista käsityövuotta 2025!

Aija Hänninen

Taito Keski-Suomi, toiminnanjohtaja





III-VUOTTA TAITOA, OSAAMISTA JA OPPIMISTA

Keski-Suomi ry:n III-vuotista taivalta juhlittiin käsitöiden ja verstaamyjäsenten merkeissä la 30.11.2024 klo 10-18 Jyväskylän Taitokeskuksella. Tapahtumassa oli tarjolla käsityöläisten taitavia tuotteita ja työnäytöksiä, sekä työpajoja.

Juhlahumussa oli nähtävillä Keski-Suomen, Vanhan Korpilahden ja Laukaan kansallispuvut, sekä toiminnanjohtaja Anja Hännisen päällä oleva Tuuterin puku.

Tapahtumassa julkistettiin Juhla-vuoden 111 v. -teos, johon Taitokeskuksen opiskelijat ja henkilökunta, sekä kässäkoulun oppilaat ovat jokainen luoneet oman taidonnäytteensä. Juhlateos on nähtävillä Taitokeskuksen tiloissa tapahtuman jälkeenkin.

Tapahtumassa oli myös nähtävillä käsityömestareiden upeita töitä, Pistoja menneisyyteen -kuvaesitys ja toiminnan esittelyä, sekä pinssi-, himmeli- ja lusikkalelupajoja.

Verstaamyjäsenten pöydissä oli kädentaitajien tarjontaa laidasta laitaan.

Tarjolla oli tietenkin myös kakkukahvit!



Vuosi lähentelee loppuaan ja Taitokeskukset pukeutuvat vuodenajan uhla-ilmeisiin.



JYVÄSKYLÄ

Elämän kudelmät -näyttely Näytönpaikassa tuo esille monimuotoista käsityötaidetta, jossa yhdistyvät tekijöiden henkilökohtaiset kokemukset sekä yhteys luontoon.

KSL-opintokeskuksesta valmistuneet käsityömestarit Kati Haapanen, Elsi Vankka, Anu Paloaho, Anne Jouhtinen ja Jyri Tuunainen esittelevät teoksiaan, joissa perinteiset käsityötekniikat saavat uuden ilmeen. Teokset ovat kunnianosoitus käsillä tekemisen tavalle toteuttaa monipuolisesti omaa luovuuttaan ja käsityöläisyyttään.

Näyttely on nähtävillä 3.12.2024-2.2.2025 ympäri vuorokauden Näytönpaikan näyteikkunassa, Kilpisenkatu 12, Jyväskylä.

Elämän kudelmät

Käsityömestarinäyttely

Kati Haapanen
Anne Jouhtinen
Anu Paloaho
Jyri Tuunainen
Elsi Vankka

60 vuotta
säännöllä 1964

KSL
OPINTO-
KESKUS

Taito
KESKI-SUOMI



JOUTSA

Tule mukaan Joutsan Taitokeskuksen Raitinristin Joulumyyjäisiin torstaina 5.12. klo 15-21

Tule tekemään jouluisia hankintoja suoraan valmistajalta tai herkuttelemaan joulutorttukahvioon!

SAARIJÄRVI

Taito-Shopissamme Jouluisia tuotteita ja ideoita, tule poikkeamaan!

Avoimna ti-to 10-17, pe klo 10-15
lauantait 14.12. ja 21.12. klo 10-14
23.12.2024-6.1.2025 taitokeskus on suljettu.



PUKINKONTTIIN

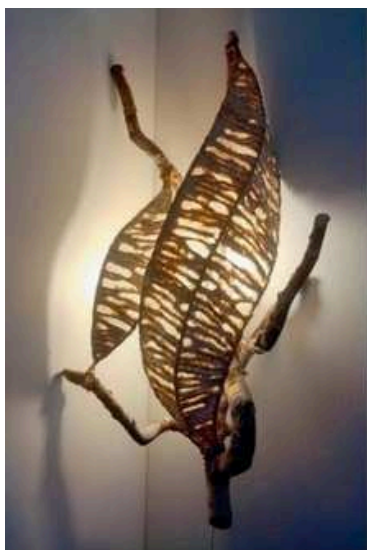
Ilahduta läheistäsi Taito Keski-Suomen lahjakortilla! Lahjakortteja on saatavilla vapaalle summalle kaikista taitokeskuksista. Taitokeskus Jyväskylä, sovi ostamisesta etukäteen taitokeskus@taitokeskisuomi.fi

Lahjakortin voi käyttää kurssi- ja lukukausimaksuihin (poislukien ammatillinen ja syventävä koulutus).



Käsityömestarinäyttely

Kansan Sivistystyön Liito 60 vuotta



Hyvinvoinnin ja ympäristön tarinoita

Elämän kudelmät

3.12.2024-2.2.2025

Näytönpaikka, ikkunanäyttely
Kilpisenkatu 12, Jyväskylä

taito
KESKI-SUOMI

KSL
OPINTO-
KESKUS

KÄSITYÖN TAITEEN PERUSOPETUS

Tule kässäkouluun!

Käsityökoulussa opit taitoja ja muotoilua, pääset ideoimaan erilaisia tuotteita, tutustut inspiroiviin materiaaleihin ja monipuolisiin käsityötekniikoihin.

Jyväskylän käsityö- ja muotoilukoulu toimii Jyväskylässä, Joutsassa ja Saarijärvellä.

Käsityökoulun vapaita paikkoja voi tiedustella eri ikäisten ryhmistä.

Hae paikkaa kevätlukukaudelle:
Hakeutuminen käsityökouluun - Taito Keski-Suomi

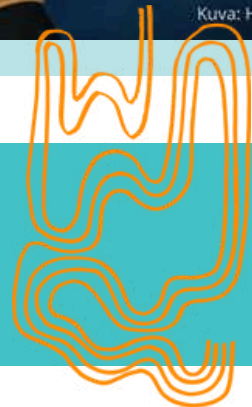
Onni elää
käsityössä.

Kysy vapaita
oppilaspaiikkoja
kässäkoulusta!



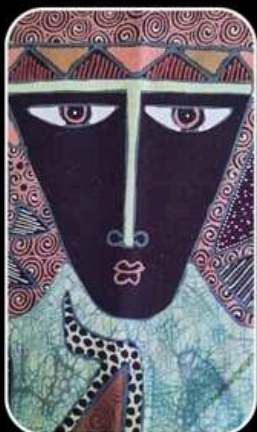
Kuva: Hilja Mustonen

AMMATILLINEN KOULUTUS



Taideteollisuusalan ammatillinen koulutus

Käsityöntekijä ja Käsityömestari



Jatkuva haku!



Haluatko syventää ja täydentää ammatillista osaamistasi tai opiskella taideteollisuusalan tutkinnon?

Meillä voit aloittaa ammatilliset opinnot joustavasti hakeutumalla koulutuksiin jatkuvan haun kautta. Voit opiskella käsityöntekijän tai käsityömestarin tutkinnot tai tutkinnon osia.

Koulutuspaikkana on Taitokeskus Jyväskylä, Kivääritehtaankatu 6 G, 40100 Jyväskylä ja koulutukset järjestää KSL-opintokeskus Helsinki.

Tutustu koulutustarjontaamme:
Taideteollisuusalan ammatillinen koulutus - Taito Keski-Suomi

taito
KESKI-SUOMI

Lisätietoja:
mari.tuimala@ksl.fi, 044 5510243

KSL OPINTO-
KESKUS

TAITO KURSSIT

Taito Keski-Suomen Taitokursseilla Jyväskylässä, Joutsassa ja Saarijärvellä on tekemisen iloa ja tunnelmaa. Osaavat opettajat ja laadukkaat materiaalit sekä mielenkiintoiset tekniikat takaavat onnistumisen.

Kurssimaksuihin voi käyttää myös Smartum-kulttuuriseteleitä, SmartumPay:tä, Epassia, GIFT4U-kädentaitolahjakortteja tai Taito Keski-Suomi ry:n lahjakortteja.

Selaa kurssitarjontaamme ja astuu mukaan käsityön kiehtovaan maailmaan! Kevään kurseja lisätään kurssikalenteriin, tutustu kurssitarjontaamme:

<https://www.taito.fi/keskisuomi/toimintamme/kasityokurssit/>



TYHY-PAJAT

Taito Keski-Suomi ry:n järjestämissä **työhyvinvointipajoissa** on tekemisen iloa ja tunnelmaa.

Pajojen sisällöt suunnitellaan yhteistyössä asiakkaan kanssa, ja niitä ohjaavat ammattitaitoiset ohjaajat Jyväskylän, Joutsan ja Saarijärven Taitokeskuksissa.

Ota yhteyttä ja pyydä tarjous!

Jkl: taitokeskus@taitokeskisuomi.fi

Joutsa: taitokeskus.joutsa@taitokeskisuomi.fi

Saarijärvi: taitokeskus.saarijarvi@taitokeskisuomi.fi



taito
TYÖHYVINVOINTI

Taito KESKI-SUOMI LIITY JÄSENEKSI



TULE MUKAAN TOIMINTAAMME

Liittymällä Taito Keski-Suomi ry:n jäseneksi tuet suomalaisen taidon ja käsityön tarinaa. Yhdistyksen jäsenenä saat hyviä etuja ja alennuksia.

Tule mukaan toimintaamme, niin saat upeita jäsenetuja ja pääset iloiseen käsityönystävien joukkoon. Jäsenmaksu on 20 € vuodessa.

- Saat 5 %-alennuksen Joutsan ja Saarijärven myymälöiden normaalihintaisista tuotteista.
- Saat 20 % alennuksen Taitokeskus Jyväskylän kurssimaksuista (alennus ei koske ammatillisen koulutuksen koulutusmaksua eikä käsityökoulun lukukausimaksua).
- Pääset kutomaan ilman päivämaksua Joutsan ja Saarijärven Taitokeskuksiin.

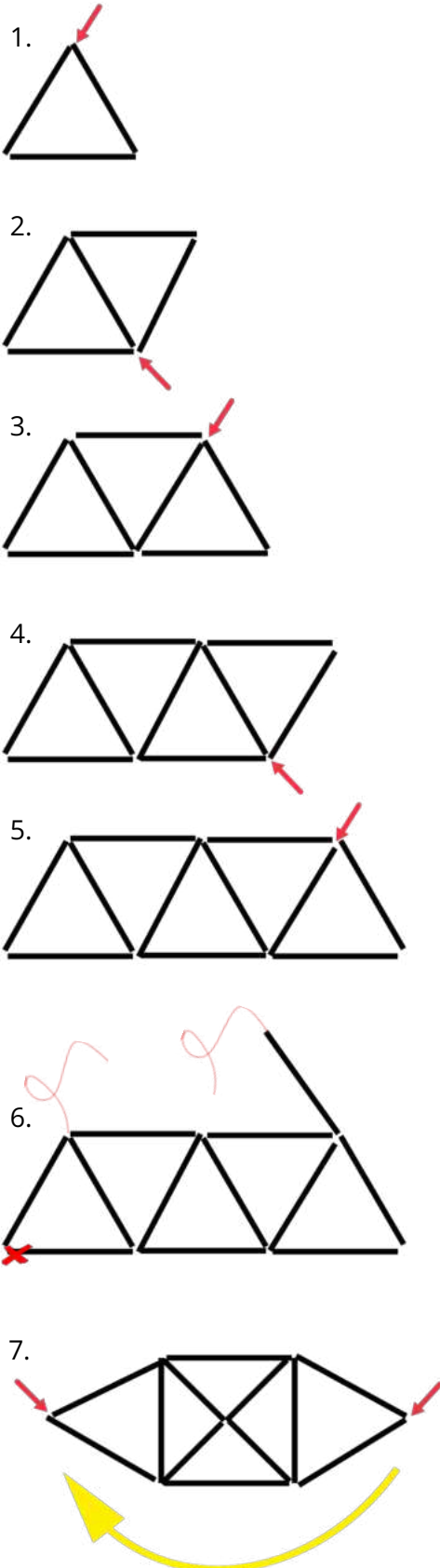
LUE LISÄÄ JA LIITY TÄSTÄ!

VINKKAA KAVERILLE!

Taito Keski-Suomen uutiskirje sisältää ajankohtaisia uutisia, vinkkejä ja mukavaa tekemistä!

Tilaa itsellesi ja vinkkaa ystäville ja kylänmiehille myös:
<https://www.taito.fi/keskisuomi/tilaa-uitiskirje/>





Himmelin peruskuvio

1. Pujota noin 120 cm pitkään lankaan kolme 5 cm pitkää olkea. Solmi umpisolmulla kolmioksi. Jätä alkuun noin 15 cm lankaa.
2. Pujota kaksi olkea lankaan, kierrä lanka kulman langan ympäri nuolen kohdalla kaksi kertaa.
3. Toista sama kun 2. kohdassa.
4. Toista sama kun 2. kohdassa.
5. Toista sama kun 2. kohdassa.
6. Solmi alku- ja loppupään langat yhteen umpisolmulla ja pujota langat oljen läpi kohtaan **x**.
7. Yhdistä punaisella nuolella merkityt kohdat toisiinsa solmulla.





TAITOKESKUS JYVÄSKYLÄ

Taitokeskus Jyväskylä

Kivääritehtaankatu 6, G-rappu
40100 JYVÄSKYLÄ
010 387 1010

taitokeskus@taitokeskisuomi.fi

<https://www.taito.fi/keskisuomi/taitokeskukset-ja-taito-shopit/jyvaskyla/>



TAITOKESKUS SAARIJÄRVI

Taitokeskus Saarijärvi

Paavontie 4, 43100 Saarijärvi
050 413 1013

Ti-to 10-17, pe 10-15
lauantait 14.12. ja 21.12. 10-14
23.12.2024-6.1.2025 taitokeskus on suljettu

taitokeskus.saarijarvi@taitokeskisuomi.fi

<https://www.taito.fi/keskisuomi/taitokeskukset-ja-taito-shopit/saarijarvi/>

TAITOKESKUS JOUTSA

Taitokeskus Joutsa

Jousitie 38, 19650 Joutsa
050 413 1008

Ma-to 10-17, pe 10-15,
muina aikoina erikseen sovittaessa

taitokeskus.joutsa@taitokeskisuomi.fi

<https://www.taito.fi/keskisuomi/taitokeskukset-ja-taito-shopit/joutsa/>

